

地 番 1086-1, -8 地積測量図

土地の所在 大島郡龍郷町大勝字長道

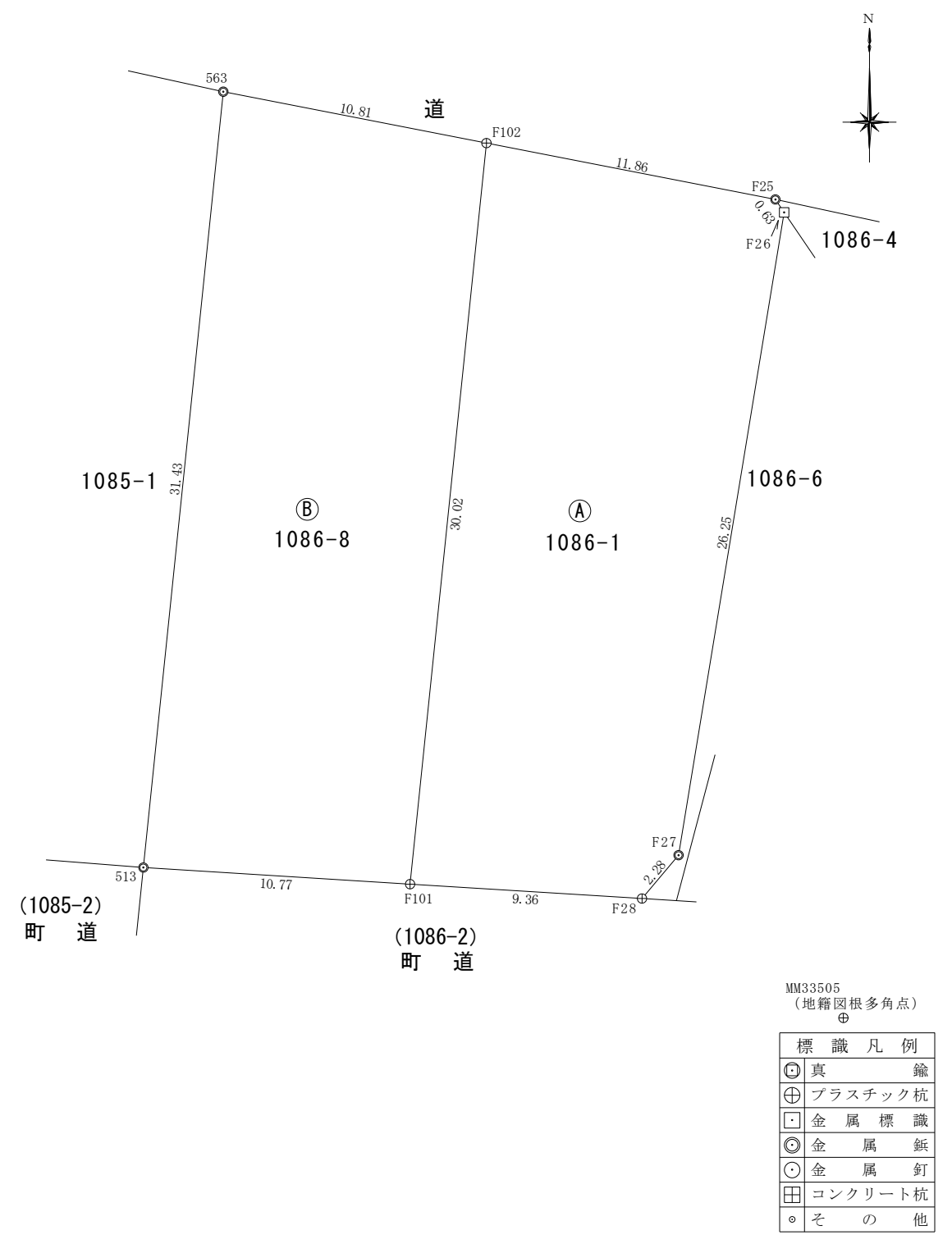
地 番 ㊦ 1086-1				
測 点	Xn	Yn	(Xn+1 - Xn-1)Yn	距 離
F101	-510145.586	8392.106	-255455.706640	9.36
F28	-510146.167	8401.452	9787.691580	2.28
F27	-510144.421	8402.926	232324.098048	26.25
F26	-510118.519	8407.180	222134.509960	0.63
F25	-510117.999	8406.827	23471.860984	11.86
F102	-510115.727	8395.182	-231597.885834	30.02
			倍 面 積	664.568098
			面 積	332.2840490
			地 積	332.28 m ²
			坪 数	100.51

地 番 ㊧ 1086-8				
測 点	Xn	Yn	(Xn+1 - Xn-1)Yn	距 離
563	-510113.657	8384.577	-244754.187207	31.43
513	-510144.918	8381.357	-267608.347653	10.77
F101	-510145.586	8392.106	244973.966246	30.02
F102	-510115.727	8395.182	268049.766078	10.81
			倍 面 積	661.197464
			面 積	330.5987320
			地 積	330.59 m ²
			坪 数	100.00
合 計				662.8827810

使用した基準点の種類及び座標値

測 点 名	X 座 標	Y 座 標	種 類
MM33503	-510142.638	8352.576	地籍図根多角点
MM33505	-510150.978	8409.568	地籍図根多角点

測地系：I系
 世界測地系（測地成果2011） (令和 8 年 2 月 20 日測量)



作成者 鹿児島県奄美市名瀬鳩浜町45番地
 土地家屋調査士 久永 瑞樹 (令和 8 年 2 月 21 日作成)

申請人 大島エリ子
 縮尺 1 / 500